

Praktisches Jahr am Klinikum Mutterhaus der Borromäerinnen in Trier





Krankenhaus der **Maximalversorgung** im Herzen Triers





PJler 2023





Themen

- Krankenhausstruktur
- Vergütung und Leistungen
- Lehre:
 - Wahlfächer
 - Pflichtfächer
 - Hospitationsmöglichkeiten
- Wohnen
- Meinungen von Studierenden
- Weitere Infos
- Kontakt



Attraktives Lehrkrankenhaus

- Krankenhaus der Maximalversorgung
- Lehrkrankenhaus der Universitätsmedizin Mainz
- Klinikum des Medizincampus Trier

- Breites Spektrum an Patienten mit interessanten Krankheitsbildern
- Hochqualifizierte und differenzierte Behandlung der Patienten in hochspezialisierten Fachabteilungen und zertifizierten Zentren
- Modernste Ausstattung
- Großes Lernpotential



Vergütung und Leistungen



Vergütung

PJ-Studierende erhalten monatlich **300 Euro**.
Fahrtkostenzuschuss **100 Euro** (Pauschale steuerpflichtig)



Verpflegung - Alle Angebote der Klinikgastronomie in Höhe von 150 Euro monatlich kostenfrei!



Learn and earn

Wir bieten Ihnen für Rufdienste:

Wochentag:	90,00 Euro
Wochenende:	120,00 Euro
Wochenend-Blutabnahme (für 3 Stunden):	40,00 Euro
Unterricht in der Krankenpflegeschule:	17,90 Euro/45 min (in der Arbeitszeit) 20,45 Euro/45 min (in der Freizeit)



Frei wohnen oder Mietzuschuss

Bei Kapazität wohnen Sie in einem teilmöblierten Appartement mit ca. 32 qm in unmittelbarer Nähe zum Klinikum – natürlich mitten in der Stadt. Das Appartement hat ein eigenes Bad und eine kleine Küche. Freier Internetzugang ist obligatorisch.

Möchten Sie lieber außerhalb oder in einer WG wohnen, erhalten Sie gegen Vorlage des Mietvertrags einen Wohnzuschuss bis zu **300,00 Euro/Monat**.



Lehre

- Intensiver interdisziplinärer Unterricht und Bed-Side Teaching
- Tolle, kollegiale Atmosphäre und Integration in das Team
- Strukturierte Ausbildung und Behandlung nach Standards
- Logbuch
- Interessante praktische Kurse, z. B. Gips-, Osteosynthese-, Nahtkurs, ILS-Training



Zahlreiche Fortbildungen und regelmäßige Veranstaltungen des Gesundheitsmanagements (BGM)



Weitere kostenlose Angebote für Sie

- Berufskleidung wird kostenfrei gestellt
- Interessante Stadtführung / Veranstaltungen in und um Trier
- PJ-Aufenthaltsraum mit Küche, TV, Computer und Internet
- Umfangreiche Bibliothek und Online-Bibliothek
- Freier Zugang zum Lerntool AMBOSS



Lehre



Pflichtfächer

Chirurgie

- Allgemein-, Viszeral-, Tumorchirurgie



Zertifizierte Zentren

- Kompetenzzentrum für Adipositas und metabolische Erkrankungen
- Onkologisches Zentrum
- Viszeralonkologisches Zentrum mit Darmkrebs-, Ösophaguskrebs-, Pankreaskrebs- und Magenkrebszentrum
- Zentrum für minimalinvasive Chirurgie



- Kinder- und Jugendchirurgie
- Gefäßchirurgie
Phlebologie, Gefäß- und endovaskuläre Chirurgie, Gefäßzentrum
- Unfallchirurgie und Orthopädie
Trauma-, Alterstrauma-Zentrum





Innere Medizin

- Innere I

Hämato-Onkologie, Hämatologie, Infektiologie, Gastroenterologie, Leukämie- und Lymphom-Zentrum, Onkologisches Zentrum, Darmzentrum

- Innere II Standort Nord

Innere Medizin, Angiologie, Geriatrie

- Innere III

Kardiologie, Diabetologie, Endokrinologie, Herzkatheter, zertifiziertes Diabeteszentrum



Wahlfächer

- Allgemeinmedizin in assoziierten Praxen
- Anästhesiologie, Intensiv- und Notfallmedizin



- Geburtshilfe und Gynäkologie
Brustzentrum, Inkontinenzzentrum, Beckenbodenzentrum
- Kinder- und Jugendmedizin mit Perinatalzentrum Level 1
- Orthopädie mit Endoprothetikzentrum (Belegabteilung)
- Hals-Nasen-Ohrenheilkunde
Kopf-Halszentrum, Cochlea Implantate, Plastisch-
chirurgische Therapie von Hauttumoren im Kopf- und Halsbereich,
Mikrochirurgische Lappenplastiken etc.



- Psychiatrie (Hospitationsmöglichkeit Kinder- und Jugendpsychiatrie)
- Radiologie (Hospitationsmöglichkeit Strahlentherapie und Nuklearmedizin)





Weitere Hospitationsmöglichkeiten nach Vereinbarung

Je nach persönlichen Wünschen und Abteilungsressourcen

- Palliativmedizin
- Psychosomatik
- Schmerzmedizin
- Geriatrie
- Pathologie

Freies Wohnen im Wohnheim des Klinikums

- Apartments im Wohnheim Krahenstr. 20 (bei Kapazität)
 - unmittelbar am Klinikum Mutterhaus
 - Direkt am Moselfahrradweg und liegen
 - fußläufig zur Innenstadt
- Größe: ca. 32 qm², kostenloses WLAN
- neu möbliert
- Fahrradkeller, Waschküche mit Waschmaschine (kostenlos), Trockner
- Möchten Sie lieber außerhalb oder in einer WG wohnen, erhalten Sie gegen Vorlage des Mietvertrags einen Wohnzuschuss bis zu 300 €/Monat.



Unsere Appartements sind voll möbliert, verfügen über ein eigenes Bad, eine Pantry-Küche und einen kleinen Balkon.



Das sagen Ihre Kommilitonen/innen über das PJ:



„Top organisiert: Man hatte jederzeit einen Ansprechpartner, der einem bei Problemen zur Seite stand.“

„Wöchentlicher Unterricht, der auch stattfindet!“

„Das "Praktische" im Praktischen Jahr kommt nicht zu kurz. Besonders toll sind die extra organisierten Lehrtage, an denen man z.B. an Laparoskopie-Trainern lernt oder das Nähen noch mal wiederholen kann.“



„Ich möchte mich im Namen der PJ-Studierenden bei Ihnen für Ihre stetigen Bemühungen, Ihre Unterstützung und die gute Zusammenarbeit bedanken. Bei so guter Gemeinschaft fällt das Lernen einfach sehr viel leichter!“

Neben der alltäglichen Ausbildung auf den Stationen werden extra Lehrtage organisiert





„Als PJ-ler
fühlt man sich
schnell in das Team
integriert.“

„Abgesehen von dem PJ-Alltag im
Krankenhaus werden auch
Freizeitaktivitäten wie Stadt- oder
Weinführungen organisiert.“





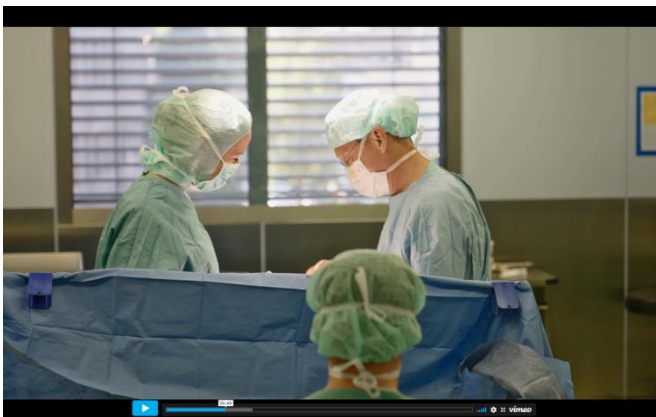
„Herzlich und
kollegial!“



Weitere Infos

Mehr Infos, Bilder, Filme und Wissenswertes:

- [*PJ im Klinikum Mutterhaus*](#)
- [*Klinikum Mutterhaus*](#)
- [*Wissenswertes zu Trier*](#)





Wir freuen uns über Ihr Interesse und Ihre Anfragen!

- Astrid Lentes
Organisationsbüro PJ
Tel. 0651 947-82515
astrid.lentes@mutterhaus.de
akad.Lehrkrankenhaus@mutterhaus.de
- Prof. Dr. med. Dorothee Decker
PJ-Studierenden Beauftragte
Tel. 0651 947-82515
dorothee.decker@mutterhaus.de





Verbinden Sie sich gerne auch online mit uns:

www.mutterhaus.de

www.karriere-mutterhaus.de



#klinikummutterhaus